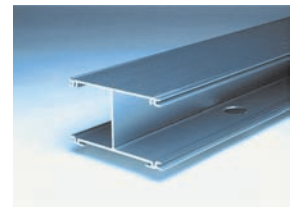
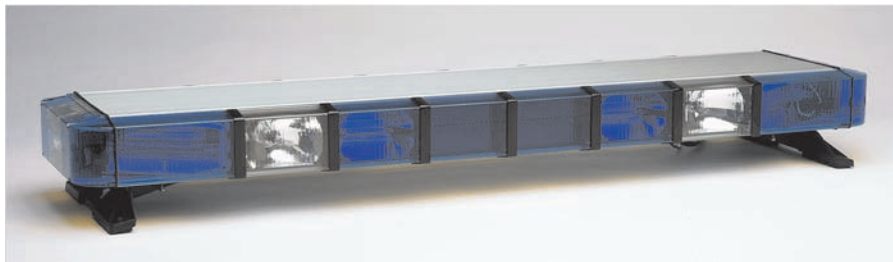




*Klassischer Lichtbalken mit einem robusten Chassis aus Alustrangprofil und leuchtstarken Xenon-Doppelblitz oder SuperLED Kennleuchten.*



Seit den frühen 1980er Jahren ist der 9M der Inbegriff aller Lichtbalken. Durch konsequente Entwicklungen wie z.B. "Snap-In" Komponenten oder aktueller LED-Technologie, ist dieser Balken weiterhin führend.



- Seit Jahrzehnten bewährtes Chassis aus Aluminiumstrangguß
- Drei Standardlängen: 1130mm, 1263mm, 1400mm - ein Preis!
- Auch als Minibalken mit einer Länge von 712mm
- Bauhöhe 95mm, Tiefe 254mm
- Modell 9M mit Doppelblitztechnik und ECE-Zulassung in blau und gelb
- Modell 9F mit Linear12 Super-LED Modulen und ECE-Zulassung in blau
- Optional mit integrierter elektronischer oder pneumatischer Sondersignalanlage
- Inklusive Montagesatz für Festanbau und 4,5m Kabelbaum
- Minibalken zusätzlich als Magnetversion lieferbar
- Weitere Ausstattungen und Längen auf Anfrage
- Fünf Jahre HeavyDutyGarantie!

